

—学ぼう！知ると今が見えてくる—
つるみの昭和

平成になって早や四半世紀。昭和という時代が少しずつ遠くなってきました。激動の昭和の暮らし、経済、文化 etc、鶴見を中心に昭和の歴史をふり返ります。

また、地域の方々から当時の暮らしをうかがいます。

昭和28年 夏の鶴見神社祭り



	日付	内容	講師	会場
1	9/27 (土) 14:00~ 16:00	開講/ 人口でたどる昭和の鶴見	横浜市史資料室 調査研究員 松本 洋幸氏	鶴見神社 参集殿
2	10/4 (土) 14:00~ 16:00	昭和初期のある鶴見区民の生活実態 —声楽家 佐藤美子の父母の書簡から	横浜市史資料室 調査研究員 百瀬 敏夫氏	鶴見中央 コミュニティハウス
3	10/18 (土) 14:00~ 16:00	語りベ そのⅠ 私の昭和：川から丘から etc	鶴見歴史の会 地元の方々	横溝屋敷 広間
4	11/8 (土) 14:00~ 16:00	鶴見の戦争 —その時 まちは、人々は…	横浜市史資料室 主任調査研究員 羽田 博昭氏	鶴見中央 コミュニティハウス
5	12/6 (土) 14:00~ 16:00	横浜・鶴見の沖縄県人の100年の あゆみ —ともに歩んだ昭和	郷土史家 サトウマコト氏	区役所2Fつるみ 区民活動センター (予定)
6	12/17~19 10:00~ 15:00	郷土史展 (鶴見区民文化祭協賛) テーマ「鶴見の富士講遺跡を訪ねて」 「つるみの昭和」	鶴見歴史の会 期間内自由見学	鶴見区役所1F 区民ホール
7	1/10 (土) 14:00~ 16:00	語りベ そのⅡ /閉講 私の昭和：駅周辺 etc	鶴見歴史の会 地元の方々	鶴見中央 コミュニティハウス

※日程・会場等変更になる場合があります。

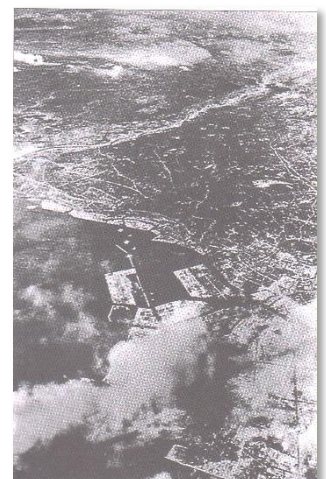
募集人数 30名 (応募者多数の場合は抽選)

参加費 3,000円 鶴見歴史の会会員 2,500円

申込方法 8月末日までに往復はがきに講座名・住所・氏名
電話番号 返信面に住所・氏名を記入の上次の宛先へ
〒230-0051 鶴見区鶴見中央3-20-1 鶴見区役所2F
つるみ区民活動センター気付 「鶴見歴史の会」行

問合せ先 箸 ☎045-571-5035 東海林 ☎045-581-0372

協力 鶴見中央コミュニティハウス



昭和20年4月15日 年
で焼野原になった京浜工業地帯 鶴見大空襲